

Réseau Périnatal des 2 Savoie



Programme d'amélioration des pratiques de la réanimation du nouveau-né en salle de naissance : Intérêt d'un partenariat Centre d'enseignement par simulation et Réseau périnatal

Durand Catherine¹, Secheresse Thierry^{2,3}, Deiber Michel⁴, Dumas Jocelyne², Leconte Mathieu⁵

¹Réseau Périnatal des deux Savoie, Chambéry
²Centre d'Enseignement par Simulation CEnSIM, Chambéry
³Laboratoire des Sciences de l'Éducation, Univ. Grenoble Alpes
⁴Service de réanimation néonatale, CH de Chambéry
⁵Hôpitaux du Léman, Thonon-les-bains

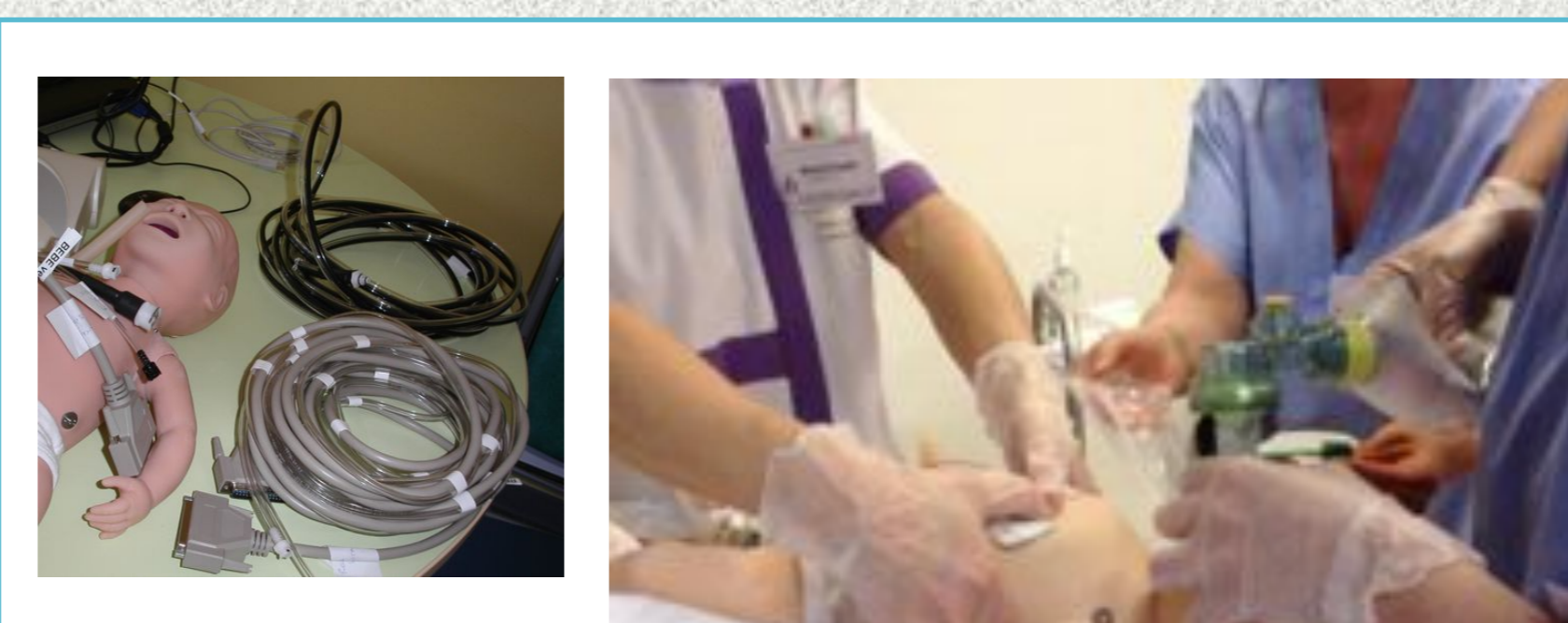
Colloque francophone de simulation en santé
Angers
6 et 7 février
2014

Contexte

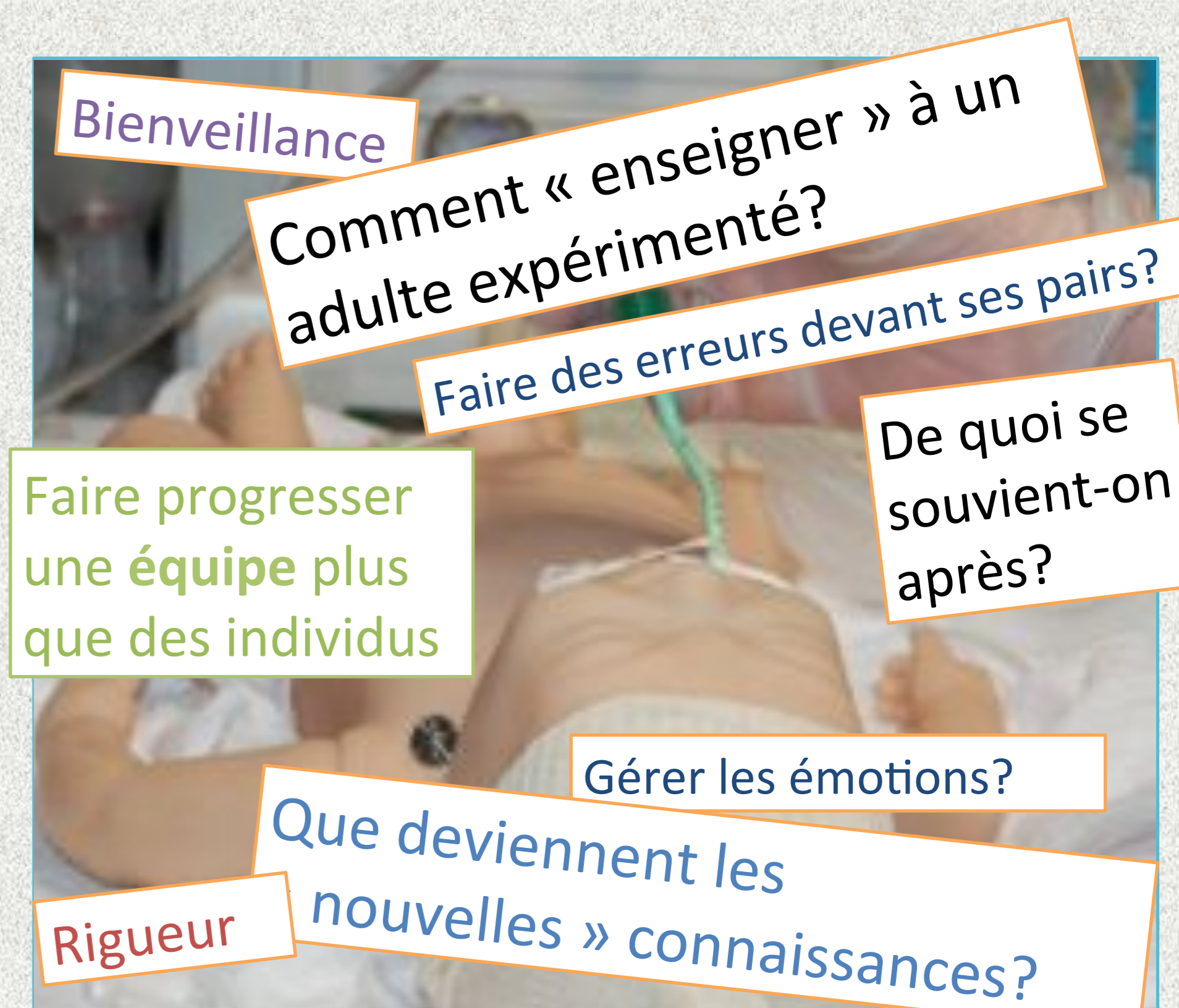
Le Réseau périnatal des 2 Savoie (RP2S), doté par l'Agence Régionale de Santé de matériel de simulation haute fidélité (SHF) néonatale, propose aux maternités un programme d'amélioration des pratiques de la réanimation du nouveau-né en salle de naissance.

→ Comment mettre en place des sessions de formation sur site, en équipes pluri professionnelles, utilisant la **simulation haute fidélité** ?

Au départ ... une technique complexe qui peut occulter d'autres questions



Tout ça pour quoi, & comment ?



Méthode :

Groupe de 10 formateurs RP2S : pédiatres, sages-femmes, infirmiers anesthésistes

Collaboration avec le Centre d'enseignement par simulation (**CEnSIM**) de Chambéry :
→ définition des besoins et des objectifs

Respect d'un mode de pensée « réseau » :

- ☑ Une formation **sur site**
- ☑ En **équipes pluriprofessionnelles**
- ☑ Entre **pairs**.

Résultats 2 : Evaluation

Intègre plusieurs indicateurs : réactions, apprentissages théoriques, et évolution du **sentiment d'efficacité personnelle** des professionnels

Résultats 1 : Pédagogie

☑ Formation des futurs formateurs

- Formation courte spécifique, au CEnSIM
- Prenant en compte les **mécanismes d'apprentissage** des adultes et les mécanismes déterminant les comportements
- **Mise en situation** des participants
- Attention particulière à la conduite des **débriefings**

☑ Construction des scénarios

- Futurs formateurs = référents médicaux du programme
- Scénarios redéfinis en termes **d'objectifs pédagogiques** portant sur les **connaissances**, les **habiletés** et les **attitudes**

☑ Construction d'une journée type de formation

- Essentiellement basée sur la **SHF**
- Courts rappels théoriques et ateliers de gestes après plusieurs scénarios

☑ Rencontres à distance

- **Partager** les expériences
- **Ajuster** les outils pédagogiques
- **Progresser** dans la conduite des débriefings

Conclusion

La SHF est aujourd'hui un outil incontournable du développement professionnel continu des professionnels de santé. Sa complexité technique est réelle, mais il s'agit avant tout d'un **procédé pédagogique spécifique**, avec un **impact puissant** sur les participants.

→ **Ne peut dès lors se concevoir sans formation spécifique des formateurs !**

Notre travail montre l'intérêt d'un partenariat étroit entre un réseau périnatal et un centre d'enseignement par simulation, afin d'optimiser la construction et l'évaluation de ces programmes.

Références

1. Tardif, J. (1992). *Pour un enseignement stratégique. L'apport de la psychologie cognitive*. Montréal, Québec : les éditions logiques.
2. Fanning, R & Gaba, D. (2007). The role of debriefing in simulation based learning. *Simulation in healthcare*, 2 (2), 115-1255
3. Bandura, A. (2007). *Auto-efficacité ; le sentiment d'efficacité personnelle*. Bruxelles : De Boeck.
4. Lecomte, F. (2013). Formation des formateurs en simulation In Boet, S., Granry, J.C. & Savoldelli, G. (Eds). *La simulation en santé, de la théorie à la pratique*. Paris, France: Springer-Verlag.

Contact: cdurand.rp2s@free.fr