



UN RÉSEAU AUTOUR DE VOUS !

Les professionnels de la périnatalité mais aussi des associations collaborent pour le suivi de votre grossesse et la naissance de votre enfant.

Qui sont les acteurs du réseau ?

 Des professionnels : libéraux, des maternités publiques et privées, de la PMI, des CPEF, des CIVG...

 Des médecins : gynéco-obstétriciens, pédiatres, généralistes, anesthésistes, pédopsychiatres...

 Des sages-femmes, puéricultrices, psychologues...

Une coordination pour le réseau

- Une équipe dédiée
- Un appui aux professionnels de périnatalité
- Des missions en lien avec la politique de santé
- Un site internet pour tous



LES MATERNITÉS DU RP2S

Savoie

Centre Hospitalier Albertville Moutiers - Albertville
Centre Hospitalier - Bourg-Saint-Maurice
Centre Hospitalier Métropole Savoie - Chambéry
Centre Hospitalier - St-Jean-de-Maurienne

Haute-Savoie

Centre Hospitalier Alpes Léman - Contamine-sur-Arve
Centre Hospitalier Annecy Genevois - Annecy
Centre Hospitalier Annecy Genevois - St-Julien-en-Genevois
Clinique Générale d'Annecy - Annecy
Hôpital Privé des Pays de Savoie - Annemasse
Hôpitaux du Léman - Thonon-les-Bains
Hôpitaux du Pays du Mont Blanc - Sallanches

Ain

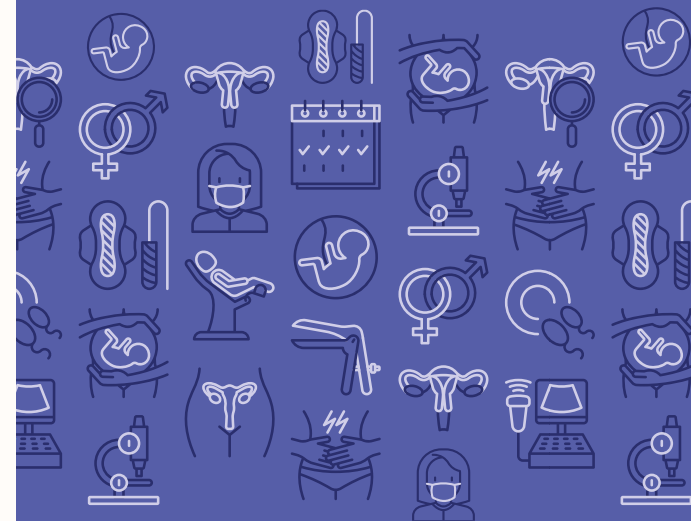
Centre Hospitalier - Belley

RÉSEAU PÉRINATAL DES 2 SAVOIE

Centre Hospitalier • BP 31125 • 73011 Chambéry Cedex
04 79 68 40 28 • rp2s@ch-metropole-savoie.fr

Retrouvez sur le site du réseau : www.rp2s.fr
les coordonnées et les liens vers tous les partenaires !

Le RP2S est une association loi 1901 financée par :



www.rp2s.fr
04 79 68 40 28

QUI SOMMES-NOUS ?

Le Réseau Périnatal des 2 Savoie ou RP2S rassemble des acteurs de la périnatalité : les professionnels du secteur libéral et des 12 maternités du territoire, les professionnels de la Protection Maternelle et Infantile, mais aussi des représentants d'associations d'usagers.

**+ de 16 000 ENFANTS
NAISSENT CHAQUE ANNÉE
DANS LE RP2S**



Le périmètre du RP2S

Le RP2S couvre les départements de la Savoie, de la Haute-Savoie et de l'Ain limitrophe (Belley - Pays de Gex - Bellegarde).

UN RÉSEAU, UNE ÉTHIQUE

L'importance des liens

- Éviter la séparation mère enfant
- Se rapprocher du domicile, dès que possible
- Renforcer les liens entre professionnels
- Améliorer les pratiques

Une charte éthique

Accompagner dans le respect de chacun.

Un réseau pour le suivi des enfants à risque

Le réseau **DeveniRp2s** est destiné aux enfants hospitalisés à la naissance pour grande prématurité ou pour d'autres problèmes de santé. Il permet l'accompagnement et le dépistage coordonné depuis la naissance jusqu'aux 7 ans de l'enfant.

LES DIFFÉRENTS TYPES DE MATERNITÉS

• Les maternités de type 1

assurent la prise en charge des grossesses à bas risque et des nouveau-nés sans problème.

• Les maternités de type 2 A et 2 B

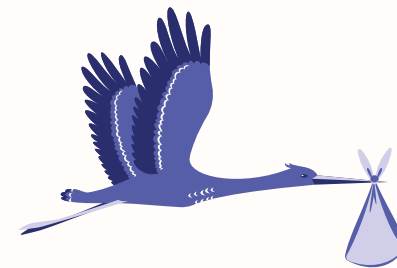
assurent la prise en charge des nouveau-nés nécessitant un service de pédiatrie néonatale, avec soins intensifs pour les types 2 B.

• Les maternités de type 3

disposent d'une réanimation néonatale, pour les grands prématurés et les enfants nécessitant les soins les plus spécifiques. Elles sont adaptées aux grossesses à haut risque.

• Les Centres Périnataux de Proximité

n'effectuent pas les accouchements, mais proposent les suivis en consultations pré et post natales.



Le suivi de la grossesse

Le plus souvent, la grossesse se déroule normalement. Elle peut être suivie par une sage-femme, un médecin généraliste ou un gynécologue obstétricien, en ville ou à la maternité choisie par les parents.

La sécurité autour de la naissance

Parfois, en cas de complications, une surveillance plus importante peut devenir nécessaire et impliquer un suivi spécialisé, voire le transfert de la mère ou de l'enfant vers l'établissement le plus adapté.

