

année
2014

BILAN ANNUEL



Publication • juin 2015

Réseau Périnatal des 2 Savoie
Centre Hospitalier
BP 31125 • 73011 • CHAMBERY Cedex
04 79 68 40 28
rp2s@ch-metropole-savoie.fr
www.rp2s.fr



Sommaire

Contexte - historique	p. 3
Organisation du réseau	p. 4
Activité clinique 2014	p. 5
I – Les naissances dans le RP2S	p. 5
Effectifs et répartition	p. 5
Modes d'accouchement	p. 6
Suivi des pratiques et complications maternelles	p. 7
Nouveau-nés	p. 8
II – Activité des centres périnataux de proximité	p. 9
Orthogénie	p. 10
Bilan des actions et formations	p. 11
Actions réalisées	p. 11
Formations réalisées	p. 14
Mobilisation des acteurs	p. 15
Bilan spécifique du Réseau de suivi	p. 16

CONTEXTE - HISTORIQUE

Conformément à la circulaire du 30 mars 2006 relative à leur cahier des charges national, les réseaux de santé en périnatalité représentent des organisations importantes dans le domaine de la périnatalité et leurs missions s'inscrivent dans des directives régionales et nationales avec le recueil et suivi d'indicateurs de santé, l'évaluation et l'amélioration des pratiques professionnelles, la mise en place d'organisations de soins (dépistage, suivis, collaborations transversales...), et plus récemment l'interruption médicale de grossesse.

La formalisation du RP2S est effective depuis Janvier 2001 par une convention constitutive et l'adhésion de tous les établissements des départements de la Savoie, Haute-Savoie et une partie de l'Ain. Cette convention définit le domaine d'activité, les objectifs et le fonctionnement du réseau.

Les objectifs principaux qui ont été fixés sont :

- Promouvoir le principe d'amélioration de la qualité des soins délivrés
- Favoriser le maintien du lien familial ou social des nouveau-nés et de leur mère
- Assurer la continuité, la coordination des soins et la meilleure orientation de la parturiente dans le respect des principes de graduation des soins délivrés par les acteurs partis prenantes au réseau
- Mettre en place après évaluation, des actions ciblées, durables ou ponctuelles, dans le domaine de l'éducation sanitaire et de la formation permanente.

Le statut juridique est porté par l'association du Réseau Périnatal des 2 Savoie (Loi 1901), créée en Juin 2002.

Le RP2S regroupe près de 1000 professionnels issus du secteur hospitalier, libéral et de la PMI (Conseils Départementaux 01, 73 et 74). Ses

En 2014, le réseau comporte 12 maternités et 3 centres périnataux de proximité (CPP) :

- 1 maternité de type 3 à Chambéry
- 1 maternité de type 2B à Annecy
- 4 maternités de type 2A à Albertville, Contamine s/Arve, Sallanches et Thonon-Les-Bains
- 6 maternités de type 1 à Bourg St-Maurice, St-Jean de Maurienne, Annecy, Annemasse, St-Julien en Genevois et Belley
- 3 CPP à Aix-Les-Bains, Cluses et Chamonix

D'autre part, depuis Septembre 2011, le RP2S a mis en place le suivi des enfants vulnérables, réseau spécifique de dépistage et d'orientation des nouveau-nés < 33 SA et à risque de troubles neurologiques, dénommé DeveniRp2s.

Le RP2S participe également de façon active à la vie de la Fédération Française des Réseaux de Santé en Périnatalité (FFRSP) en étant membre de son bureau.

ORGANISATION DU RÉSEAU

Fonctionnement

Le RP2S est géré par :

- Un **conseil d'administration**, composé de 30 personnes (avec différents collèges dont des représentants d'usagers), qui a élu un **bureau**, composé de 6 personnes, et dont le président est le Dr Grégoire THERY

- Une **cellule de coordination**, composée de
 - 1 ETP d'IDE de coordination
 - 1 ETP d'assistante de coordination
 - 0,4 ETP de pédiatre de coordination
 - 0,2 ETP de gynéco-obstétricien
 - 0,1 ETP de médecin de santé publique

- Une cellule de coordination pour le **réseau d'aval** (DeveniRP2S), composée de
 - 1 ETP de secrétariat
 - 0,4 ETP de pédiatre de coordination
 - 0,7 ETP de psychologue et neuropsychologue

Pilotage

Différentes instances sont organisées pour conduire les actions du réseau :

- Le **comité de pilotage**, qui se réunit une fois par semaine par visio ou audioconférence, composé des membres du bureau, de la cellule de coordination et de professionnels volontaires ; son rôle est de discuter et d'orienter les axes de travail du réseau au 'fil de l'eau'
- Le **comité scientifique**, qui se réunit 4 fois par an, son rôle est d'élaborer des recommandations pour les pratiques (protocoles) entre les divers établissements et dans le secteur ville-hôpital, d'organiser la formation continue (programme des journées annuelles du réseau, formations, ...), d'organiser la communication...
- Le **comité de prévention**, qui se réunit 4 fois par an et qui aborde des thématiques orientées sur la prévention et le domaine médico psychosocial

Financement

Le financement du réseau est assuré essentiellement par le FIR (Fonds d'intervention régional), ces fonds sont attribués par l'Agence Régionale de Santé (ARS) et hébergés par l'hôpital de Chambéry.

Le financement de l'association est alimenté par une contribution des établissements du réseau (à hauteur de 1 € par naissance), les cotisations des professionnels adhérents ainsi que de subventions de laboratoires.

ACTIVITÉ CLINIQUE 2014

Afin de réaliser ce bilan d'activité, les ressources mobilisées au sein du RP2S pour disposer des données 2014 sont les suivantes :

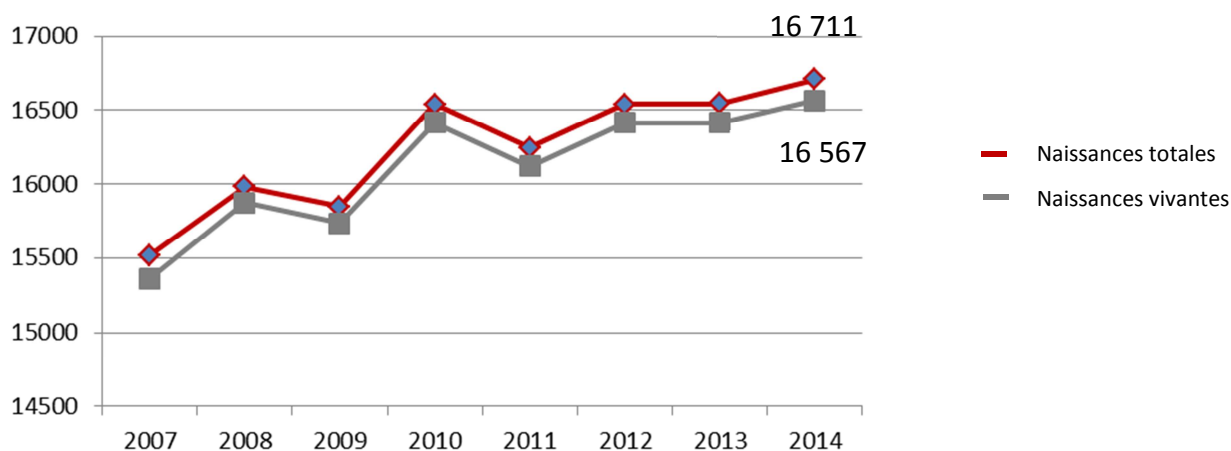
- Tableaux de bord mis en place dans les maternités et services de néonatalogie
- Activité des plateaux techniques
- Activité des centres périnataux de proximité
- Accouchements à domicile réalisés par les sages-femmes libérales
- Base de données de la Cellule Régionale des Transports Périnataux de Rhône-Alpes
- Base de données du SMUR néonatal 73

Ces données concernent toutes les naissances enregistrées en 2014 à partir de 22 SA et/ou poids de naissance de 500g, dans le périmètre du réseau.

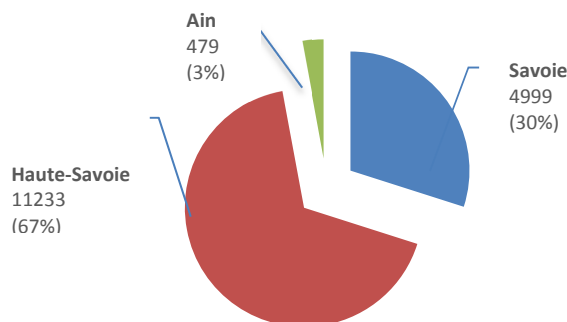
I. Les naissances dans le RP2S

Effectifs et répartition

Evolution des naissances depuis 2007



Répartition des naissances totales par département de naissance



Répartition des naissances totales

RP2S		2008	2009	2010	2011	2012	2013	2014
Selon le type de maternité								
Type 1	n	5 672	5 371	5 020	4 644	4 573	4 722	4 589
	%	35,5	33,9	30,4	28,6	27,6	28,5	27,5
Type 2	n	7 416	7 610	8 209	8 129	8 532	8 285	8 592
	%	46,4	48	49,6	50	51,6	50,1	51,4
Type 3	n	2 776	2 758	3 174	3 343	3 312	3 419	3 381
	%	17,4	17,4	19,2	20,6	20	20,7	20,2
Autre								
Acc inopinés extra-hosp	n	53	41	58	46	61	63	53
Acc domicile programmés	n	65	66	81	68	52	29	42
Acc plateau technique	n				13	12	27	54
Total autre	n	118	107	139	127	125	119	149
	%	0,7	0,7	0,8	0,8	0,8	0,7	0,9
Selon le département de naiss								
Savoie	n	5 199	5 157	5 360	5 084	4 969	5 015	4 999
	%	32,5	32,5	32,4	31,3	30	30,3	30
Haute-Savoie	n	10 228	10 149	10 629	10 618	11 054	11 018	11 233
	%	64	64	64,2	65,4	66,9	66,6	67,2
Ain (Belley)	n	555	540	553	541	519	512	479
	%	3,5	3,5	3,4	3,3	3,1	3,1	2,8
Selon le secteur d'activité								
Privé	n	2 982	2 688	2 454	2 520	2 433	2 682	2 689
	%	18,8	17,2	15,1	15,8	14,8	17,4	16,2
Public	n	12 882	12 939	13 820	13 473	14 045	12 751	13 873
	%	81,2	82,8	84,9	84,2	85,2	82,6	83,8

Naissances vivantes et grossesses multiples

RP2S – 2014		Type 1	Type 2	Type 3	TOTAL
Singletons*	n	4 496	8 151	3 168	15 815
	%	28,4	51,5	20,1	100
Jumeaux (unité = enfant)	n	60	356	181	597
	%	10	59,6	30,4	100
Triplés (unité = enfant)	n	0	3	3	6
	%	0	50	50	100

* Hors naissances à domicile et plateau technique

Modes d'accouchement

RP2S - 2014		Type 1	Type 2	Type 3
Voies basses spontanées	n	2 924	5 886	2 168
	%	64,2	70	66
Voies basses instrumentales	n	723	956	397
	%	15,9	11,4	12,1
César. programmées	n	394	473	155
	%	8,6	5,6	4,7
César. en urgence	n	517	1 095	564
	%	11,3	13	17,2
TOTAL	n	4 558	8 410	3 284
	%	100	100	100

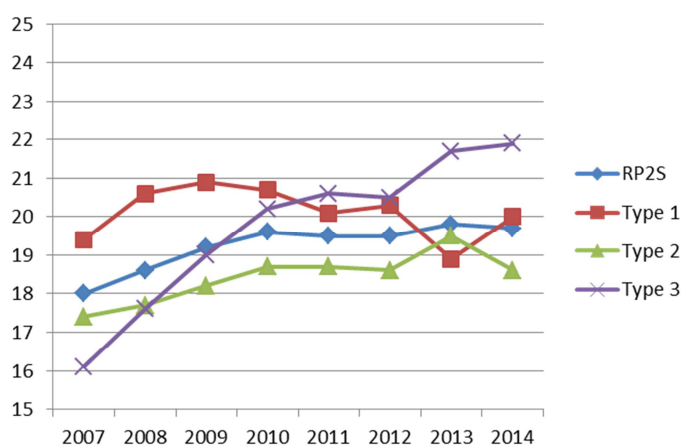
Suivi des pratiques et complications concernant la mère

RP2S		2009	2010	2011	2012	2013	2014
<u>Transferts des mères</u>							
Total TIU	n	262	296	258	262	260	278
<u>Modes d'accouchement</u>							
Voies basses spontanées	%	70	69,1	69,1	69,3	67,8	67,5
Extractions instrumentales	%	10,7	11,3	11,3	11,2	12,4	12,8
Taux césarienne (réseau)	%	19,3	19,6	19,5	19,5	19,8	19,7
César programmées	%	7,4	7	7,1	7	6,8	6,3
César urgentes	%	11,9	12,6	12,5	12,5	13	13,4
César en type 1	%	20,9	20,7	20,1	20,3	18,9	20
César en type 2	%	18,2	18,7	18,7	18,6	19,5	18,6
César en type 3	%	19	20,2	20,6	20,6	21,7	21,9
<u>Anesthésie et accouchement</u>							
ALR	%	70,3	71,6	71,6	73,1	78	78
AG	%					0,9	1,1
ALR+AG	%					0,5	0,5
<u>Complications maternelles</u>							
Transferts en réa*	n	20	40	24	41	35	37
Transferts pour embolisation*	n				8	7	12
Décès maternels	n	0	0	1	0	0	0

TIU : transfert in utero ALR : anesthésie loco-régionale

* Non exhaustif

Evolution des taux de césarienne depuis 2007



Effectifs

RP2S - 2014		Type 1	Type 2	Type 3	Total
Termes et lieu de naissance					
< 28 SA	n	1	5	27	33
	%	3	15,2	81,8	100
28 à 32 SA	n	6	58	112	176
	%	3,4	33	63,6	100
33 à 36 SA	n	119	537	186	767
	%	14,1	63,8	22,1	100
≥ 37 SA	n	4 430	7 910	3 027	15 367
	%	28,8	51,5	19,7	100
Poids et lieu de naissance					
< 1500 g	n	11	30	107	148
	%	7,4	20,3	72,3	100
1500 à 2499 g	n	141	573	227	941
	%	15	60,9	24,1	100
2500 à 4499 g	n	4 296	7 856	3 002	15 154
	%	28,4	51,8	19,8	100
≥ 4500 g	n	108	51	16	175
	%	61,7	29,1	9,2	100
Mortalité					
IMG	n	9	39	16	64
	%	14	61	25	100
MFIU	n	14	32	5	51
	%	27,5	62,7	9,8	100
Décès per partum	n	10	11	8	29
Décès <7 jours	n	0	0	8	8
Décès 7 à 28 jours	n	0	1	8	9

SA : semaines d'aménorrhée

MFIU : mort fœtale in utero

IMG : interruption médicale de grossesse

Suivi des indicateurs

RP2S		2009	2010	2011	2012	2013	2014
Multiples/naiss viv	%	2,9	3	2,4	3,1	2,8	3,6
Prématurité <37 SA/naiss viv	%	6,1	6,5	6	6	5,8	6,3
Gde prématurité <32 SA/naiss viv	%	0,73	0,89	0,83	0,88	0,84	0,84
<32 SA nés en type 1 et 2A/< 32 SA viv	%	10,3	17	17	13,8	14,5	13,7
Mortinatalité/tot naiss	%	0,76	0,85	0,80	0,80	0,82	0,86

Transferts des nouveau-nés

RP2S		2009	2010	2011	2012		2013	2014
					SMUR 73	CRTPra		
Total transferts	n	176	218	201	109	139	233	230
<i>vers niv 3</i>	n	106	132	109	82	63	123	134
<i>vers niv 2</i>	n	34	31	42	8	26	50	44
<i>hors RP2S</i>	n	29	55	50	19	50	60	52
Total re-transferts	n	188	212	184	157	6	164	184
<i>Intra RP2S</i>	n	163	189	157	131	0	142	157
<i>hors RP2S</i>	n	25	23	27	26	6	22	27

Depuis 2013, les bases du SMUR 73 et de la Cellule Régionale des Transports Périnataux de Rhône-Alpes (CRTPra) sont rapprochées permettant d'obtenir des résultats plus réalistes notamment pour les transports néonataux.

Le SMUR 73 effectue 70% des transports primaires (dont une grande majorité vers les services de réanimation et soins intensifs) et 94% des retransferts.

A noter également que 21% des transferts ne sont pas répertoriés dans la base de la CRTPra.

II. Activité des centres périnataux de proximité

Le RP2S comporte 3 centres périnataux de proximité : Aix-les-Bains, Cluses et Chamonix.

Ces centres périnataux effectuent uniquement une activité ambulatoire représentée dans le tableau ci-dessous :

2014	Aix les Bains (Savoie)	Cluses (Haute-Savoie)	Chamonix (Haute-Savoie)
Créneau d'ouverture	4,5 j/sem	3,5 j/sem	1 j/sem
Nbre total de consultations réalisées	6 366	1 540	250
Nbre de consultations réalisées par un médecin	1 398	477	0
Nbre de consultations réalisées par une sage-femme	4 968	1 063	250
Nbre total de consultations réalisées en prénatal (dont EPP)	3 369	685	171
Nbre d'entretiens prénatals réalisés	190	36	7

ORTHOGÉNIE

Des centres de planification et d'éducation familiale (CPEF) sont répartis sur l'ensemble du territoire du RP2S :

- 7 en Savoie
- 11 en Haute-Savoie
- 3 sur la partie de l'Ain concernée par le réseau

Deux sources de données permettent actuellement de répertorier les IVG :

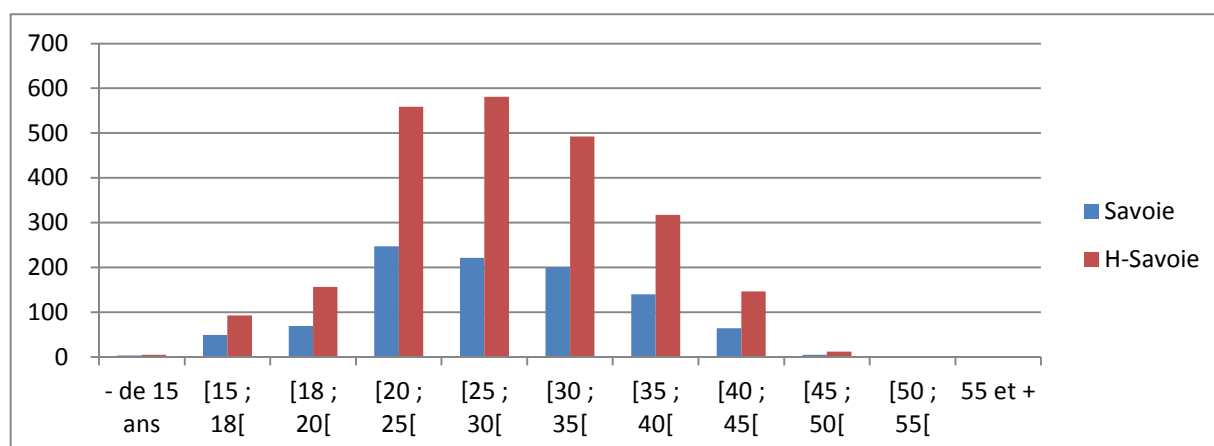
- le PMSI dans les structures hospitalières pour les IVG chirurgicales et médicamenteuses
- la base SNIIRAM de l'Assurance Maladie pour les IVG médicamenteuses réalisées hors établissement

A noter que le PMSI répertorie toutes les IVG réalisées en hospitalier quel que soit le lieu de domicile, par contre, la base SNIIRAM, comptabilise les IVG médicamenteuses réalisées hors établissement mais selon le département de domiciliation de la femme.

En 2014, les données des IVG restent stables par rapport à l'année précédente, comme l'indique le tableau suivant :

	2013	2014	Source
Savoie			
IVG réalisées en établissement	1006	998	PMSI
IVG réalisées hors établissement		395	Base SNIIRAM
Haute-Savoie			
IVG réalisées en établissement	2389	2361	PMSI
IVG réalisées hors établissement		382	Base SNIIRAM

La courbe ci-dessous montre la répartition des IVG issues du PMSI de 2014 selon l'âge des femmes :



BILAN DES ACTIONS ET FORMATIONS

Actions réalisées

L'année 2014 a été marquée par la mise en place progressive du dépistage généralisé néonatal de la surdité, selon les modalités du cahier des charges régional. Les Réseaux de Santé en périnatalité de Rhône-Alpes ont été des partenaires de cette action, et sont en charge de la diffusion des procédures et de la formation initiale des professionnels. Ces formations ont débuté en 2014 et se poursuivent en 2015.

Le tableau ci-dessous décline les principaux axes de travail du réseau et les actions correspondantes au cours des années 2012 à 2014.

	2012	2013	2014
Actions menées au sein du RP2S			
Comités scientifiques	22/03 – 14/06 – 20/09 – 11/12 Total participants : 58	14/03 – 20/06 – 26/09 – 12/12 Total participants : 58	17/04 – 19/06 – 18/09 – 16/12 Total participants : 77
Comités de prévention	22/03 – 14/06 – 20/09 – 11/12 Total participants : 56	14/03 – 20/06 – 26/09 – 12/12 Total participants : 52	17/04 – 19/06 – 23/09 – 16/12 Total participants : 58
RMM plénières	08/03 – 14/06 – 20/09 – 11/12 de 50 à 80 participants/ séance 287 participations/an 55 évènements déclarés 13 dossiers analysés	14/03 – 20/06 – 26/09 – 12/12 49 à 79 participants/ séance 264 participations/an 72 évènements déclarés 14 dossiers analysés	17/04 – 19/06 – 18/09 – 16/12 220 participants/an 75 évènements déclarés 15 dossiers analysés
RMM locales ou « mobiles »	7 réunions, 4 maternités 11 à 26 personnes/séance Total participants : 108 Dossiers analysés : 36	2 réunions, 2 maternités 8 à 22 participants/séance Total participants : 30 Dossiers analysés : 8	1 réunion, 1 maternité Total participants : 20 Dossiers analysés : 2
Suivi des enfants vulnérables	Voir tableau dans bilan spécifique DeveniRP2S	Voir tableau dans bilan spécifique DeveniRP2S	Voir tableau dans bilan spécifique DeveniRP2S p. 16
Dépistage de la Trisomie 21	- information aux patientes mise en place - 92 échographistes agréés - inclusion des représentants d'usagers dans le pilotage (commission DAN) : Association « Parents et diagnostic prénatal » - Moyenne des médianes du RP2S pour 2011 = 0,84 - Mise en place des actions d'amélioration (temps de formation, mini EPP, RMM T21 nés)	- 95 échographistes agréés - Moyenne des médianes du RP2S pour 2012 = 0,87 - Organisation atelier pratique de mesure de la clarté nucale (journée du RP2S) : 18 participants - mini EPP réalisés : 3	- 99 échographistes agréés - Restitution des médianes de clarté nucale effectuée pour 1 ^{er} semestre 2013 et année 2013 pleine - Moyenne des médianes du RP2S pour 2013 = 0,90 - mini EPP réalisé : 1

Site internet du RP2S	<ul style="list-style-type: none"> - Mises à jour mensuelles - Création de nouvelles rubriques dont contraception/IVG 	<ul style="list-style-type: none"> - Mises à jour mensuelles 	<ul style="list-style-type: none"> - Cahier des charges pour nouveau site - Choix du prestataire - Formation à l'utilisation du nouveau site
Rencontres inter-professionnelles	<ul style="list-style-type: none"> - Cadres SF et de santé (2 réunions) - Psychologues et psychiatres (2 réunions) 	<ul style="list-style-type: none"> - Cadres SF et de santé (2 réunions) <p>Total participants : 26</p>	<ul style="list-style-type: none"> - Cadres SF et de santé (2 réunions) - total participants : 33 - Soignants des équipes autour des soins de développement (1 réunion) - total participants : 47 - référents allaitement – total participants : 23 - Organisation de la fœtopathologie en 74 (1 réunion) - total participants : 12 - Transports néonataux nord 74 - total participants : 8
Partenariats	<ul style="list-style-type: none"> Signature conventions avec les CG (pour missions PMI) - Préparation conventions avec les CAMSP (réseau de suivi) - large association des usagers (CA, comités, DAN, stands aux congrès) 	<ul style="list-style-type: none"> - Préparation convention CEnSIM et avec CHRA/CHANGE - poursuite partenariat CAMSP - avec usagers : démarche de labellisation des accès aux consultations pédiatriques 	<ul style="list-style-type: none"> - Préparation convention avec le CH Chambéry pour modalités de gestion - Signature conventions CEnSIM - Prorogation conventions Départements (pour missions PMI) - Signature conventions 3 CAMSP
Mise en place du dépistage néonatal de la surdité			<ul style="list-style-type: none"> - Edition plaquettes et distribution, procédure réseau, liens INJS, CEAE Lyon et Grenoble, construction des formations - Etat des lieux des pratiques
Actions régionales			
Indicateurs inter-réseaux	<ul style="list-style-type: none"> - Elaboration d'une requête régionale pour les indicateurs inter-réseaux - Recueil décentralisé des données 2011 du RP2S via le PMSI - Elaboration d'un rapport contenant indicateurs régionaux 2011 pour DG ARS 	<ul style="list-style-type: none"> - Révision de la requête 2012 avec 4 réseaux - Recueil décentralisé des données 2012 du RP2S via le PMSI - Elaboration d'un rapport contenant indicateurs régionaux 2012 pour DG ARS 	<ul style="list-style-type: none"> - Evolution de la requête 2013 avec 4 réseaux - Extraction base régionale par DIM Grenoble / Restitution des données aux établissements - Elaboration concertée du rapport régional 2013 pour le DG ARS
Journée des 4 Réseaux	<p>23/11 à Chambéry</p> <p>Total participants : 326</p>	<p>29/11 à Grenoble</p> <p>Participation avec 1 communication</p>	<p>Pas de journée organisée en 2014</p>
CRN		Participation aux 5 réunions annuelles	Participation aux 5 réunions annuelles

Groupes de travail issus de la CRN		<ul style="list-style-type: none"> - Accès plateaux techniques : 2 réunions - Etat des lieux de la fœtopathologie en RA - Dépistage de la surdité : 4 réunions - Parcours de soins des prématurés : 2 réunions - convention avec Suisse : 1 réunion 	<ul style="list-style-type: none"> - Dépistage de la surdité : plaquette d'information à l'attention des parents et cahier des charges régional... - Participation travail sur PRS (allaitement/soins de développement/parcours gd prématuré)/DT ARS : 3 réunions
Actions nationales			
Etudes	<p>EPIPAGE 2</p> <ul style="list-style-type: none"> - CR diffusés sur le site - Liens avec réseau de suivi pour perdus de vue 	<ul style="list-style-type: none"> - Démarche d'amélioration de la pertinence des césariennes programmées à terme <p>7 maternités participantes 175 questionnaires collectés</p>	<ul style="list-style-type: none"> - Participation à étude Jumoda (5 maternités participantes) - Préparation suite étude césariennes programmées à terme
FFRSP	<ul style="list-style-type: none"> - Assemblée générale - Conseil d'Administration - réunions CPOM - 2 réunions des RSEV (Lyon et Paris) 	<ul style="list-style-type: none"> - Assemblée générale - Conseil d'Administration - réunions thématiques 	<ul style="list-style-type: none"> - Participation à l'Assemblée générale (Paris) - Participation aux réunions du Conseil d'Administration (3 réunions à Paris) et du bureau (8 audioconférences et 2 réunions à Paris) - Participation aux réunions thématiques : démarches qualité dans les RSP, méthode qualité, césariennes programmées à terme, sorties de maternité (lors SFMP), 4ème Journée des RSEV
SFMP	6 communications présentées dont 1 poster primé	5 communications présentées dont 1 primée	<p>2 communications orales RP2S</p> <p>1 poster RP2S</p> <p>2 posters/ collaboration 4 réseaux RA</p>
Colloque francophone de simulation en santé			2 posters/ collaboration CEnSIM
Publications			<p>2 articles dans revue 'Prescrire' (août 2014)</p> <p>1 article dans revue Médecine Périnatale (juin 2014)</p>

Formations réalisées

Le RP2S est un acteur important de la formation des professionnels de périnatalité. Il privilégie les formations transversales ou pluri-professionnelles, s'inscrivant dans une démarche d'amélioration continue des pratiques. Le RP2S a reçu le 1^{er} avril 2015 une évaluation favorable pour la commission des sages-femmes, mais une évaluation défavorable pour la commission des paramédicaux (demande de recours effectuée). Concernant la commission des médecins, l'évaluation est en cours.

Le RP2S a répondu fin 2014 à un appel à projet de l'ARS Rhône-Alpes, concernant le développement de la simulation en santé. Ce projet a été retenu, avec un financement qui permettra courant 2015 la construction d'un programme d'amélioration des pratiques autour de l'hémorragie du post-partum, programme qui devrait pouvoir être proposé aux maternités début 2016.

Le tableau ci-dessous récapitule les actions de formation organisées par le réseau au cours des années 2012 à 2014 (les formations Devenirp2s sont listées dans le bilan spécifique Devenir).

	2012	2013	2014
Journée du RP2S	08/03 à Annecy 148 participants	21/02 à Chambéry 194 participants	20/02 à Annecy 178 participants
Réanimation en salle de naissance	- Formation des formateurs à la simulation HF - mise en place des sessions de formation des équipes sur site : 4 sessions en 2012 avec audits des organisations en parallèle	Total maternités participant : 11 Total sessions réalisées : 19 Total audits organisationnels des salles de naissance effectués : 18 Total participants : 220	Total maternités participant : 11 Total sessions réalisées : 16 Total audits organisationnels des salles de naissance effectués : 17 Total participants : 156
Formation à la clarté nucale	Coaching personnalisé des échographistes : 2 professionnels suivis en 2012	Atelier d'amélioration des pratiques de mesure de clarté nucale lors de la journée du RP2S Total participants : 22	
Entretien prénatal précoce		1 session de 4 demi-journées Total participants : 15	
Journée Ethique		1 journée avec Dr M Dumoulin et association usagers Total participants : 45	1 journée « soins palliatifs » avec Dr P. Betremieux, Mme F. Charlot et équipe ESPPERA (Lyon) Total participants : 58
Ateliers avant RMM		3 ateliers : RCF, Allaitement maternel, Diabète et grossesse Total participants : 105	1 atelier/ examen neuromoteur 1 atelier/ allaitement Total participants : 33
Formation au dépistage néonatal de la surdité			4 sessions sur 3 établissements Total participants : 81

Mobilisation des acteurs

Le RP2S a mobilisé dans ses différentes actions (réunions, comités, RMM, formations, etc.) un nombre croissant de participants. En 2014, 36 professions autour de la périnatalité y ont été représentées, ainsi que des représentants d'utilisateurs.

	en 2012	en 2013	en 2014
Participations pour journée annuelle, formations, RMM et comités	862 participations	1015 participations	1047 participations
Participations pour toute activité RP2S (nombre de « venues »)	1177 participations (hors congrès régional des 4 réseaux)	1663 participations	1419 participations
Nombre de personnes concernées	477 personnes ont participé au moins une fois hors journée régionale	603 personnes ont participé au moins une fois	620 personnes ont participé au moins une fois

BILAN SPÉCIFIQUE DEVENIRP2S (réseau de suivi)

Le réseau d'aval ou réseau de suivi DeveniRp2s est formalisé depuis fin 2011. Il est destiné essentiellement aux enfants nés avant 33 SA, mais inclut également les enfants avec encéphalopathie anoxo-ischémique ou avec d'autres pathologies néonatales à risque développemental (AVC...).

Les résultats des données régionales 2013 ont été présentés à la SFMP Lyon octobre 2014.

Le tableau reprend les objectifs discutés sur le plan régional pour le futur CPOM.

	2012	2013	2014
Suivi des pédiatres	Pédiatres adhérents n=43	Pédiatres adhérents n=43	Pédiatres adhérents n=45 (au 31/12/2014)
	dont :	dont :	Mode d'exercice :
	hospitaliers (h) n=21	hospitaliers (h) n=21	hospitaliers exclusifs n=25
	libéraux (l) n=17	libéraux (l) n=17	mixtes (h/l) n=3
	mixtes (h+l) n=3	mixtes (h+l) n=3	libéraux exclusifs n=16
	PMI n=1	PMI n=1	PMI n=1
	CAMSP n=1	CAMSP n=1	
	Effectifs par département :	Effectifs par département :	Effectifs par département :
	01 n=2	01 n=2	01 n=2
	73 n=16	73 n=16	74 n=22
74 n=23	74 n=23	73 n=19	
38 n=2	38 n=2	38 limitrophe n=2	
	Total CS/an n=750	Total CS/an n=1048	
CS lib/ CS tot taux=20%	CS lib/ CS tot taux=15%	Taux de Cs en libéral = 11%	

	2012	2013	2014
Suivi des inclusions	<p>Point au 25/02/13</p> <p><u>Cohorte générale</u></p> <p>Patients repérés en 2012 n=230 dont : transferts hors réseau n=26 décès n=7 refus n=2 Eligibles n=195</p> <p>Patients inclus en 2012 n=177 (n=192 au 10/03/14 soit 98 %)</p> <p>File active n=225</p> <p><u>Cohorte des prématurés < 33 SA</u></p> <p>Patients repérés en 2012 n=218 dont : transferts hors réseau n=26 décès n=6</p> <p>Patients éligibles survivants n=186 Patients survivants inclus n=170 Patients repérés en attente n=11 Perdus de vue (oublis et refus) n=7</p> <p>Taux patients inclus : 91% avec signature 95% taux probable 98% au 10/03/14 (n=182)</p>	<p>Point au 10/03/14</p> <p><u>Cohorte générale</u></p> <p>Patients repérés en 2013 n=233 dont : transferts hors réseau n=21 décès n=16 refus n=0 Eligibles n=196</p> <p>Patients inclus en 2013 n=190 (dont 9 en cours signature) soit 97%</p> <p>File active n=460</p> <p><u>Cohorte des prématurés < 33 SA</u></p> <p>Patients repérés en 2013 n=213 dont : transferts hors réseau n=20 décès n=16 refus n=0</p> <p>Patients éligibles survivants n=177 Patients survivants inclus n=164 Patients en attente signature n=9</p> <p>Taux patients inclus : 93% avec signature 98% taux probable</p>	<p>Point au 16/03/2015</p> <p><u>Cohorte générale</u></p> <p>Patients repérés en 2014 n= 247 dont : transferts hors réseau n=20 décès n=10 refus n=3 Eligibles n= 214</p> <p>Patients inclus en 2014 n= 210 (dont en cours signature 8) soit 98%</p> <p>File active n=644</p> <p><u>Cohorte des prématurés < 33 SA</u></p> <p>Patients repérés en 2014 n=229 dont : transferts hors réseau n=20 décès n=10 refus n=3</p> <p>Patients éligibles survivants n=196 Patients survivants inclus n=188 Patients en attente signature n=8</p> <p>Taux patients inclus : 96% avec signature 100% taux probable</p>
	Formations pour les professionnels	<p>09/02/12</p> <p>Formation Amiel Tison</p> <ul style="list-style-type: none"> - 28 participants dont : 17 pédiatres RP2S 11 pédiatres hors réseau ou internes - Evaluation : 82% très satisfaits et satisfaits <p>12/10/12</p> <p>Formation audition/ophtalmo /nutrition</p> <ul style="list-style-type: none"> - 35 participants dont : 28 pédiatres RP2S 7 pédiatres hors réseau ou internes - Evaluation : 100% très satisfaits et satisfaits 	<p>21/02/13</p> <p>Formation Brazelton</p> <ul style="list-style-type: none"> - 35 participants dont : 20 pédiatres adhérents <p>16/04/13</p> <p>Formation pneumologie / supports ventilatoires</p> <ul style="list-style-type: none"> - 26 participants dont : 24 pédiatres adhérents - Evaluation : 90% très satisfaits et satisfaits <p>15/10/13</p> <p>Formation troubles neuromoteurs</p> <ul style="list-style-type: none"> - 47 participants dont 30 pédiatres adhérents - Evaluation : 90% très satisfaits et satisfaits

	2012	2013	2014
Réunions Copil	<p>03/02/12</p> <ul style="list-style-type: none"> - visioconférence (Chambéry Annecy) - 13 participants <p>12/10/12</p> <ul style="list-style-type: none"> - Réunion à Chambéry - 22 participants 	<p>15/10/13</p> <ul style="list-style-type: none"> - 16 participants 	<p>11/04/2014</p> <ul style="list-style-type: none"> - 34 participants <p>22 et 24/09/2014</p> <ul style="list-style-type: none"> - 10 participants
Evaluations psychologiques	<p>Bilans réalisés en 2012 :</p> <p>BRL n=120 4 ans1/2 n=140</p>	<p>Bilans réalisés en 2013 :</p> <p>Entretien 6 mois n=1 BRL n=160 (mais seuls 53 bilans concernent enfants Devenir) 4 ans ½ n=114</p>	<p>Bilans réalisés en 2014 :</p> <p>Entretien 6 mois n=17 BLR (2 ans) n= 181 BLR sur cohorte PEPS n=113 (éligibles n=131, 17 prévus en 2015) 4-5 ans n=126</p>
Action allaitement grands prématurés			<ul style="list-style-type: none"> - Financement 1 ETP IDE par ARS - Prise de poste IDE juin 2015, avec fort ancrage en service de réa NN du CHMS - Activité réseau : état des lieux dans les 6 services de néonatalogie, 2 réunions référents allaitement, amélioration d'outils de suivi: fiche dossier de soin, animation 1 atelier

	2012	2013	2014
Communication	<p>Bulletins de liaison parus en 2012 : n°2 en Janvier n°3 en Juin n°4 en Novembre</p> <p>Rencontre des équipes : CH Albertville /24/01/12 CH Belley : 04/10/12 CHRA : 11/10/12</p> <p>Réunions : CAMPS Directions 73/74 : 10/02/12 Psychologues : 30/05/12 Lors des 4 comités de prévention du RP2S</p> <p>Psychologues et neuropsychologue du Réseau au Réseau Ecl'Aur : 27/03/12 et 04/04/12</p> <p>Avec psychologues du Réseau RP2S (+ DeveniRp2s) : 28/11/12</p> <p>Informations aux pédiatres : 09/02/12</p>	<p>Bulletins de liaison parus en 2013 : n°5 en Mai</p> <p>Rencontre des équipes : CHAL : 08/10/2013</p> <p>Réunions : CAMPS Directions 73/74 : 10/04/13 Médecins + Directions : 08/10/13</p> <p>PMI 73 : 13/09/13</p> <p>DT ARS : début PRS territoire Est, travail fin 2013</p>	<p>Bulletins de liaison parus en 2014 : n°6 en Mars</p> <p>Rencontre des équipes : HDL : 17/08/14</p> <p>Réunions : CAMPS CAMSP 73 : 28/03/2014 Directions 73-74 : 10/04/14</p> <p>PMI (01, 73, 74): de mai à août</p> <p>Santé scolaire Avec médecins scolaires : 04/07/2014 Présentation du réseau en plénier 73 : 23/09/2013</p> <p>INJS : 06/10/2014</p> <p>Equipe HUG (Suisse) : 19/03/2014</p> <p>DT ARS (allaitement/soins de développement/parcours gds prématurés) 25/03 - 15/04 – 03/06/15</p> <p>Rencontre Ophthalmologues : 01/07/2015</p>
Participation réunions nationales et régionales	<p>- Journée FFRSP – RSEV : 10/01/12</p> <p>- Réunion psychologues des 4 RSEV : 23/10/12</p> <p>- Réunion PEPS 4 RSEV : 12/07/12 16/10/12</p> <p>- Participation Journée de Formation Pédiatres Ecl'Aur : 02/10/12</p>	<p>- Réunion PEPS 4 RSEV : 11/02/13</p> <p>- Réunion psychologues des 4 RSEV : 03/09/13</p> <p>- Participation à la formation Ecl'aur : 14/05/13 (5 personnes)</p>	<p>- Réunion coordination des 4 RSEV : 31/03 - 17/11/2014</p> <p>- Réunion des psychologues des 4 RSEV : 19/05/2014</p>

	2012	2013	2014
Usagers	<ul style="list-style-type: none"> - Participation Copil du 16/10/12 - Participation Comités de prévention du 22/03, 14/06, 20/09 et 11/12/12 - Participation du RP2S à la journée SOS Préma 13/12/12 - Intervention de SOS Préma dans services : CHAL, CHRA 	<ul style="list-style-type: none"> - Absents Copil de 2013 - labellisation des CS pédiatriques : visites des établissements le 03/06/13 avec usagers - Usagers présents : le 02/04/13 au comité de prévention et à 2/2 réunions du CA du RP2S - Satisfaction des parents à 6 mois d'AC : enquête effectuée (thèse) en 2013 	<ul style="list-style-type: none"> - Participation à 1 Copil - Poursuite du travail sur labellisation des consultations pédiatriques, réalisation d'un poster présenté à la SFMP (octobre 2014) - Usagers présents à 4 comités de prévention et au CA du RP2S
Staffs pluridisciplinaires	Pédiatres + neuropsychologues 4 réunions : 11/01/12 08/02/12 21/03/12 27/06/12	Pédiatres + neuropsychologues 1 réunion : 09/01/13 reprise prévue en 2014	Pédiatres + soignants + neuropsychologues + CAMSP + PMI + libéraux 5 staffs au CHMS : 15/05 - 05/06 - 11/09 - 09/10 - 11/12/14