

BILAN ANNUEL

publication février 2013

année
2012



RÉSEAU PÉRINATAL DES DEUX SAVOIE

Centre Hospitalier • BP 31125 • 73011 Chambéry cedex

04 79 68 40 28 • rp2s@ch-chambery.fr • www.rp2s.fr



Sommaire

Introduction	p. 2
---------------------	------

Activité clinique 2012	p. 3
-------------------------------	------

I – Activité des maternités et services de néonatalogie	p. 4
--	-------------

1. Naissances	p. 4
---------------	------

2. Modes d'accouchement	p. 5
-------------------------	------

3. Suivi des pratiques et complications maternelles	p. 5
---	------

4. Nouveau-nés	p. 6
----------------	------

II – Activité des centres périnataux de proximité	p. 8
--	-------------

Actions du RP2S

Tableau récapitulatif des années 2010 à 2012	p. 9
--	------

Formations organisées par le RP2S

Tableau récapitulatif des années 2011 et 2012	p. 14
---	-------

Mobilisation suscitée par le réseau

Tableau récapitulatif des années 2011 et 2012	p. 15
---	-------

Bilan spécifique Réseau de suivi

Tableau récapitulatif des années 2011 et 2012	p. 16
---	-------

Annexe

Organigramme du RP2S	p. 19
----------------------	-------

Introduction

Avec des naissances en hausse de plus de 6% en 5 ans, le bassin du réseau périnatal des 2 Savoie confirme son dynamisme démographique.

Le Plan Régional de Santé (PRS) élaboré par l'ARS de Rhône-Alpes et les différents schémas départementaux attribuent une place importante aux thématiques en lien avec la périnatalité. Ainsi, le suivi des enfants vulnérables (notamment les prématurés de moins de 33 SA), reste prioritaire et fait l'objet d'un financement spécifique. De même, il nous est demandé de renforcer notre fonction d'appui aux professionnels, et d'inciter aux collaborations entre les différents acteurs en se centrant sur la dynamique des parcours de soin.

Ce bilan 2012 rapporte les données déclarées dans les tableaux de bord et montre les tendances sur les dernières années. Les différents professionnels y trouveront des informations issues du travail de recueil fourni par tous tout au long de l'année : nous les en remercions ici vivement.

L'offre de formation proposée par le réseau a fortement augmenté, avec l'introduction du programme d'amélioration des pratiques à la réanimation du nouveau-né en salle de naissance, utilisant la simulation sur site et en équipe, mais aussi le lancement des « ateliers du RP2S ». Tout comme les RMM, ces actions prennent place dans une démarche d'amélioration continue de la qualité des soins. Le réseau se mobilise afin d'obtenir l'agrément « organisme DPC ».

Les associations d'usagers sont désormais des acteurs à part entière dans la vie du réseau. Leurs interventions en comités et lors des journées annuelles en témoignent. Après les Conseils Généraux via leurs missions PMI, d'autres partenariats institutionnels se construisent aujourd'hui (CAMSP, CEnSIM).

Les 4 réseaux de périnatalité de Rhône-Alpes travaillent dans un cadre régional (dont la participation à la Commission Régionale de la Naissance), qui recouvre de nombreuses thématiques avec la mise en place d'outils communs. Le réseau devient de plus en plus une interface fonctionnelle entre la tutelle (ARS) et les professionnels.

Nous vous invitons à consulter, commenter et échanger via le site internet **www.rp2s.fr**. Ce site comporte de nouvelles rubriques, notamment « contraception/IVG ».

Le dynamisme du RP2S dépend de l'implication de chacun au niveau des réunions, des journées de formation, des échanges pluri-professionnels. La participation à toutes ces activités est en forte croissance, en dépit des difficultés que rencontrent les maternités (notamment dans le contexte d'une démographie médicale défavorable) et les professionnels du secteur ambulatoire. Nous espérons répondre à vos attentes, et souhaitons vous retrouver nombreux dans les activités du réseau en 2013.

Le bureau du RP2S

et

L'équipe de coordination

28 février 2013

ACTIVITÉ CLINIQUE 2012

Les données présentées dans ce bilan sont issues des tableaux de bord mis à disposition des différents services, des bases de données du SMUR néonatal 73, de la Cellule Régionale des Transferts Périnataux de Rhône-Alpes (CRTPRA) et des informations transmises par les sages-femmes libérales.

Ces données concernent toutes les naissances enregistrées en 2012 dans les établissements mais aussi les accouchements à domicile réalisés dans le périmètre du réseau (Savoie, Haute-Savoie, secteur de Belley, pays de Gex et bassin Bellegardien), et les naissances en plateau technique.

Au 1^{er} Janvier 2013, les établissements du RP2S se répartissent ainsi :

- 1 maternité de type 3 CH Chambéry
- 1 maternité de type 2B CH Annecy (CHRA)
- 4 maternités de type 2A CH Albertville (CHAM), CH Alpes-Léman (ancien CHIAB)
CH Sallanches (Hôpitaux du Mont Blanc), CH Thonon-les-Bains (Hôpitaux du Léman)
- 6 maternités de type 1 CH Belley, CH Bourg Saint-Maurice, CH Saint-Jean de Maurienne, Clinique Générale d'Annecy, Hôpital Privé Pays de Savoie (Annemasse), CH Saint-Julien en Genevois (HISLV)
- 3 Centres Périnataux Aix-les-Bains, Cluses et Chamonix

Abréviations utilisées

Acc	Accouchement
Naiss	Naissance
ALR	Anesthésie loco-régionale
IMG	Interruption médicale de grossesse
MFIU	Mort fœtale in utero
SA	Semaines d'aménorrhée

I. Activité des maternités et services de néonatalogie

1. Naissances

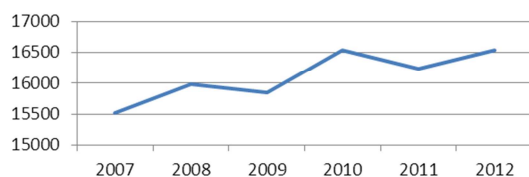
- Effectifs

	2007	2008	2009	2010	2011	2012
Naissances totales	15 519	15 982	15 846	16 542	16 243	16 542
Naissances vivantes	15 363	15 874	15 734	16 413	16 120	16 414

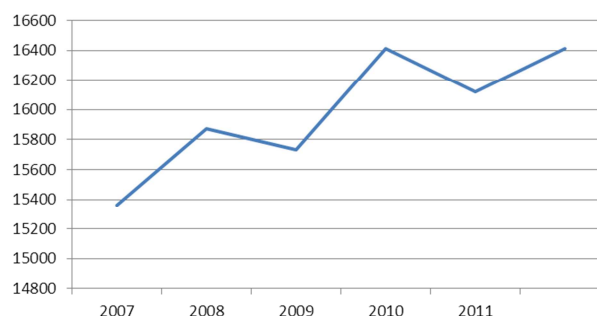
On observe une augmentation de **1,8 %** du nombre des naissances par rapport à 2011.

- Tendances

RP2S - Naissances totales



RP2S - Naissances vivantes



- Répartition des naissances totales

RP2S		2007	2008	2009	2010	2011	2012
Selon le type de maternité							
Type 1	n	5 673	5 672	5 371	5 020	4 644	4 573
	%	36,9	35,5	33,9	30,4	28,6	27,6
Type 2	n	6 951	7 416	7 610	8 209	8 129	8 532
	%	45,3	46,4	48	49,6	50	51,6
Type 3	n	2 701	2 776	2 758	3 174	3 343	3 312
	%	17,6	17,4	17,4	19,2	20,6	20
Acc domicile inopinés	n	38	53	41	58	46	61
Acc domicile programmés	n		65	66	81	68	52
Acc plateau technique	n					13	12
	%	0,2	0,7	0,7	0,8	0,8	0,8
Selon le département de naiss							
Savoie	n	5 169	5 199	5 157	5 360	5 084	4 969
	%	33,7	32,5	32,5	32,4	31,3	30
Haute-Savoie	n	9 584	10 228	10 149	10 629	10 618	11 054
	%	62,6	64	64	64,2	65,4	66,9
Ain (Belley)	n	572	555	540	553	541	519
	%	3,7	3,5	3,5	3,4	3,3	3,1
Selon le secteur d'activité							
Privé	n	2 895	2 982	2 688	2 454	2 520	2 433
	%	18,9	18,8	17,2	15,1	15,8	14,8
Public	n	12 430	12 882	12 939	13 820	13 473	14 045
	%	81,1	81,2	82,8	84,9	84,2	85,2

- Naissances vivantes et grossesses multiples

RP2S - 2012		Type 1	Type 2	Type 3	TOTAL
Singletons*	n	4 492	8 197	3 148	15 837
	%	28,4	51,7	19,9	100
Jumeaux (unité = enfant)	n	72	301	137	510
	%	14,1	59	26,9	100
Triplés (unité = enfant)	n	0	0	3	3
	%	0	0	100	100

* Hors naissances à domicile et plateau technique

Les grossesses multiples représentent **3,1%** des naissances au sein du RP2S.

2. Modes d'accouchement

RP2S - 2012		Type 1	Type 2	Type 3
Voies basses spontanées	n	3 050	6 004	2 193
	%	67	71,3	67,6
Voies basses instrumentales	n	577	850	384
	%	12,7	10,1	11,8
César. programmées	n	410	550	170
	%	9	6,5	5,2
César. en urgence	n	513	1 020	495
	%	11,3	12,1	15,4
TOTAL	n	4 550	8 424	3 242
	%	100	100	100

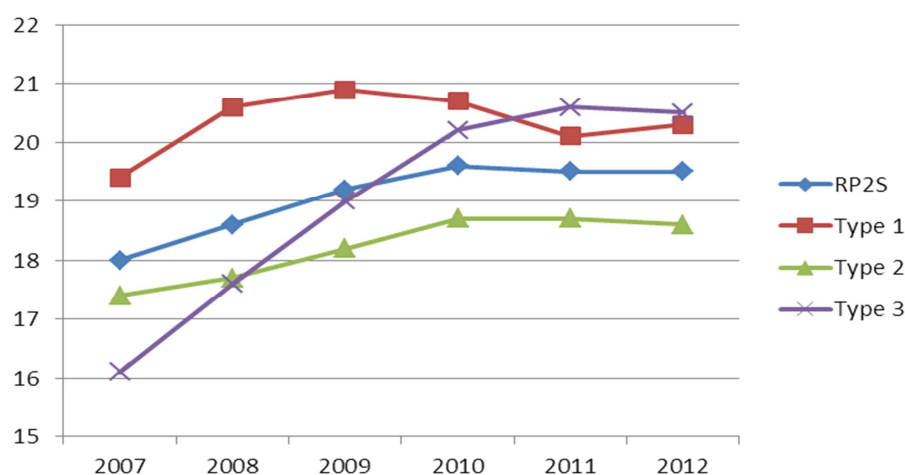
3. Suivi des pratiques et complications concernant la mère

RP2S		2007	2008	2009	2010	2011	2012
<u>Transferts des mères :</u>							
Total TIU	n	254	278	262	296	258	262
<u>Modes d'accouchement :</u>							
Voies basses spontanées	%	69,7	70,2	70	69,1	69,1	69,3
Extractions instrumentales	%	12,4	11,2	10,7	11,3	11,3	11,2
Taux césarienne (réseau)	%	17,9	18,6	19,3	19,6	19,5	19,5
César programmées	%	7,3	7,7	7,4	7	7,1	7
César urgentes	%	10,6	10,9	11,9	12,6	12,5	12,5
César en type 1	%	19,5	20,3	20,9	20,7	20,1	20,3
César en type 2	%	17,4	17,6	18,2	18,7	18,7	18,6
César en type 3	%	16,7	17,6	19	20,2	20,6	20,6
<u>Anesthésie et accouchement</u>							
ALR pour voie basse	%	70	/	70,3	71,6	71,6	73,1
<u>Complications maternelles :</u>							
Transferts en réa	n	/	28	20	40	24	41
Transferts pour embolisation	n						8
Décès maternels	n	2	0	0	0	1	0

TIU : transfert in utero

ALR : anesthésie loco-régionale

Graphique des taux de césarienne depuis 2007



4. Nouveau-nés

- Effectifs

RP2S - 2012		Type 1	Type 2	Type 3	Total
Termes et lieu de naissance					
< 28 SA	n	3	3	23	29
	%	10,3	10,3	79,3	100
28 à 32 SA	n	5	44	116	165
	%	3	26,7	70,3	100
33 à 36 SA	n	129	493	178	800
	%	16,1	61,6	22,3	100
≥ 37 SA	n	4 087	7 958	2 973	15 018
	%	27,2	53	19,8	100
Poids et lieu de naissance					
< 1500 g	n	8	26	92	126
	%	6,3	20,7	73	100
1500 à 2499 g	n	156	549	217	922
	%	16,9	59,5	23,6	100
2500 à 4499 g	n	4 373	7 871	2 960	15 204
	%	28,8	51,8	19,4	100
≥ 4500 g	n	27	52	19	98
	%	27,6	53	19,4	100
Mortalité					
IMG	n	4	31	19	54
	%	7,4	57,4	35,2	100
MFIU	n	17	43	5	65
	%	26,2	66,1	7,7	100
Décès per partum	n	3	5	1	9
Décès <7 jours	n	0	0	5	5
Décès 7 à 28 jours	n	0	0	1	1

SA : semaines d'aménorrhée

MFIU : mort fœtale in utero

IMG : interruption médicale de grossesse

- Suivi des indicateurs

RP2S		2007	2008	2009	2010	2011	2012
Taux jumeaux et triplés	%	2,7	2,6	2,9	3	2,4	3,1
Taux prématurité (<37 SA)	%	6,1	6	6,1	6,5	6	6
Taux prématurité (<33 SA)	%	1,1	1,2	1,1	1,3	1,2	1,2
Naissances <32 SA en type 3	%	/	68	82	77	77	82
Mortalité périnatale	%	1	0,80	0,76	0,85	0,80	0,80

A partir de 2012, le taux de grande prématurité est établi par les naissances < 32 SA. Ce taux est de **0,8%** en 2012.

- Suivi des pratiques

RP2S		2007	2008	2009	2010	2011	2012
Transfert des NN							SMUR 73 CRTPRA
Total transferts	n	212	254	176	218	201	109 139
vers niv 3	n	138	136	106	132	109	82 63
vers niv 2	n	40	53	34	31	42	8 26
hors RP2S	n	34	58	29	55	50	19 50
Total re-transferts	n	165	181	188	212	184	157 6
Intra RP2S	n	152	156	163	189	157	131 0
hors RP2S	n	13	25	25	23	27	26 6

Les chiffres concernant les transferts de nouveau-nés, issus des données du SMUR néonatal 73 et CRTPRA, diffèrent notablement. Certains services font appel directement au SMUR néonatal sans avertir la cellule régionale. La plupart des re-transferts ne sont pas signalés à la cellule. Les chiffres réels sont une addition plus ou moins complète des deux sources, qui ne se recoupent que partiellement. Une action d'amélioration de la qualité des données et de liaison entre les sources est prévue en 2013.

II. Activité des centres périnataux de proximité

Le RP2S comporte 3 centres périnataux de proximité : Aix-les-Bains, Cluses et Chamonix.

Ces centres périnataux effectuent uniquement une activité ambulatoire représentée dans le tableau ci-dessous :

2012	Aix les Bains (Savoie)	Cluses (Haute-Savoie)	Chamonix (Haute-Savoie)
Créneau d'ouverture	4,5 j/sem	2,5 j/sem	1j/15 j
Nbre de journées d'ouverture dans l'année	227	126	22
Nbre total de consultations réalisées	5529	657	140
Nbre de consultations réalisées par un médecin	1317	0	0
Nbre de consultations réalisées par une sage-femme	4212	657	140
Nbre total de consultations réalisées en prénatal (dont EPP)	3184	657	140
Nbre d'entretiens prénatals réalisés	230	24	3
Nombre de patientes suivies	Non disponible	524	140

ACTIONS DU RP2S

Ce tableau récapitulatif des années 2010 à 2012 décline les principaux axes de travail du réseau, et les actions correspondantes au cours des 3 dernières années.

	2010	2011	2012
Actions au sein du réseau			
Journée du RP2S	05/03 à Annecy	24/02 à Chambéry	08/03 à Annecy 148 participants
Comités scientifiques	18/03 – 15/06 – 16/09 – 14/12 52 participants pour l'année	07/04 – 16/06 – 22/09 – 15/12 71 participants pour l'année	22/03 – 14/06 – 20/09 – 11/12 58 participations/an
Comités de prévention	18/03 – 15/06 – 16/09 – 14/12 54 participants pour l'année	07/04 – 16/06 – 22/09 – 15/12 62 participants pour l'année	22/03 – 14/06 – 20/09 – 11/12 56 participations/an
RMM plénières	18/03 – 15/06 – 16/09 – 14/12 178 participants pour l'année 60 évènements déclarés 15 dossiers analysés	07/04 – 16/06 – 22/09 – 15/12 198 participants pour l'année 43 évènements déclarés 16 dossiers analysés	08/03 – 14/06 – 20/09 – 11/12 de 50 à 80 participants/ séance 287 participations/an 55 Evènements déclarés 13 dossiers analysés
RMM locales ou « mobiles »	12 réunions dans 5 établissements (OPERA) 167 participants pour l'année 37 dossiers analysés	2 réunions dans 1 établissement 27 participants 5 dossiers analysés	7 réunions, 4 maternités concernées, 11 à 26 personnes/séance 108 participations/an Nombre de dossiers analysés : donnée non disponible ce jour
Indicateurs sentinelles	- 1 ^{ère} évaluation avec les données de 2007 et 2008 (issues du PMSI et des tableaux de bord) - Envoi de tableaux de suivi personnalisés dans chaque établissement (comparaison des taux par rapport au niveau de référence et ensemble du réseau)	- Restitution et analyse des données de 2009 et 2010 - Requête envoyée aux DIM en Mars - Mise au point des indicateurs inter réseaux	Utilisation de la procédure d'extraction PMSI des 4 Réseaux à l'échelle du RP2S

	2010	2011	2012
Suivi des enfants vulnérables	<ul style="list-style-type: none"> - 7 réunions préparatoires pour mise en place du projet, dont 3 copil (28 présences) - Dossier de financement présenté aux tutelles en Juin : refus - 1 session de formation des pédiatres sur 2 jours (17 pers) <p>Recensement des enfants à risque pour l'estimation de la cohorte</p>	<ul style="list-style-type: none"> - 3 copil sur l'année : 41 présences - Nouveau dossier de financement : accepté. - Financement reçu de l'ARS (juillet), crédits AC - Embauches : secrétaire 1 ETP, psychologue 0,7 ETP et temps médical 0,6 ETP dédié - Adhésion des pédiatres : 39 fin 2011 - Début des inclusions au 01/10/12 (année N0) 45/46 inclus - Accès plateforme PEPS - Tour des services néonatal/pédiatrie : 5/8 - 1 session de formation des pédiatres sur 2 jours <p>Total des inclusions enfants nés en 2011 : 53</p>	<ul style="list-style-type: none"> - poursuite des inclusions (année N1) - poursuite sensibilisation des équipes - 2 sessions de formation annuelles pour les pédiatres adhérents - 43 pédiatres adhérents - 307 consultations avec fiches remplies, dont 20% en prestations dérogatoires 260 tests de développement 2 ans et 4/5 ans <p><u>Inclusions : Point en date du 25 février 2013</u></p> <ul style="list-style-type: none"> - Inclus nés en 2012 : 177 (dont < 33 SA 170) ; plus 12 en attente de signature soit cible de 189 inclus nés en 2012 - 2 Refus - 8 Perdus <p>File active au 1^{er} janvier 2013 : 242 (y compris en cours de signature)</p>
Dépistage de la Trisomie 21	<ul style="list-style-type: none"> - Information des professionnels à la nouvelle organisation du dépistage - Agrément des échographistes (71 au 31/12/10) 	<ul style="list-style-type: none"> - Financement ARS : 0,2 ETP GO - Poursuite de l'agrément des échographistes (90 agréés au 31/12/11) - Restitution personnalisée de la médiane de la clarté nucale à chaque échographiste agréé pour données de 2010 et début 2011 - Mise en place des actions d'amélioration (une formation) 	<ul style="list-style-type: none"> - information aux patientes mise en place - 92 échographistes agréés - inclusion des représentants d'usagers dans le pilotage (commission DAN) : Association « Parents et diagnostic prénatal » - ABM : rendu médiane clarté nucale 2011 : 0,84 (0,81 pour 2010) - Mise en place des actions d'amélioration (temps de formation, mini EPP, RMM T21 nés)
Développement du travail en proximité	<ul style="list-style-type: none"> - Début des groupes de travail dans 3 secteurs : Chambéry (5 réunions), Annecy (4 réunions) et Thonon (1 réunion) - Identification des difficultés rencontrées entre la ville et l'hôpital - Réflexion sur les circuits 	<ul style="list-style-type: none"> - Elaboration de circuits organisationnels (7 à Chambéry, 4 à Annecy) - Mise en ligne sur le site internet du RP2S des documents validés - Diffusion des informations locales aux professionnels du secteur concernés (association de SF, formation médicale continue ...) 	<ul style="list-style-type: none"> - Poursuite de l'élaboration des circuits - recensement des structures par bassin - alimentation de la plateforme sur le site

	2010	2011	2012
	organisationnels à créer dans chaque secteur pour faciliter la collaboration des professionnels		
Charte de l'accompagnement périnatal	- Finalisation de la charte ainsi que du questionnaire d'auto évaluation	- Edition des affiches et des grilles - Distribution de la grille dans les diverses structures (hôpitaux, cliniques, services PMI, libéraux) - Auto évaluation des structures	- inclusion des usagers dans la réflexion sur la diffusion des recommandations et l'amélioration des pratiques
Entretien prénatal précoce	- Elaboration d'une grille d'entretien et affiche d'information - Réflexion autour d'une évaluation de l'entretien au sein du réseau	- Edition et distribution des grilles et affiches aux professionnels de la périnatalité - Mise en place de l'enquête (Mars- Avril) auprès de 40 patientes de chaque maternité du réseau - Analyse des données collectées avec l'aide d'un médecin généraliste	- Actions de communications vers professionnels et usagers - Enquête sur la pratique des SF dans le réseau, état des lieux, besoins de formation - 2d tour d'évaluation (cadre enquête nationale FFRSP) - Sessions de formation SF par le réseau : agendées en 2013 et 2014
Site internet du RP2S	- Mises à jour mensuelles	- Mises à jour mensuelles - Création de nouvelles rubriques	- Mises à jour mensuelles - Création de nouvelles rubriques dont contraception/IVG
Plaquette du RP2S		- Réactualisation - Elaboration plaquette réseau de suivi - Circuit de distribution réétudié	- projet distribution de nouveau support pour usagers : pochette réseau regroupant les documents CAF, CPAM, CG. A finaliser en 2013
Réanimation en salle de naissance			- Formation des formateurs à la simulation HF - mise en place des sessions de formation des équipes sur site : 4 sessions en 2012 avec audits des organisations en parallèle
Rencontres professionnelles	Cadres SF (2 réunions)	- Cadres SF (1 réunion) - Psychologues (1 réunion)	- Cadres SF et de santé (2 réunions) - Psychologues et psychiatres (2 réunions)

	2010	2011	2012
Formalisation de partenariats		- Préparation conventions avec les CG (pour missions PMI)	- Signature conventions avec les CG (pour missions PMI) - Préparation conventions avec les CAMSP (réseau de suivi) - large association des usagers (CA, comités, DAN, stands aux congrès)
Actions régionales			
Indicateurs inter-réseaux		- 1ère concertation inter-réseaux pour définir les indicateurs à suivre chaque année et à communiquer à l'ARS	- Elaboration d'une requête régionale pour les indicateurs inter-réseaux
Journée des 4 Réseaux	Participation le 19 Novembre à Saint-Etienne	Participation le 17 Novembre à Lyon (avec 3 communications)	Organisation de la journée à Chambéry : 326 participants
Actions nationales			
Etude EPIPAGE 2	- Information donnée lors des différentes réunions	- Préparation avec coordination régionale et organisation locale - Inclusions du 28 Mars au 27 Nov selon protocole	- CR diffusés sur le site - Liens avec réseau de suivi pour perdus de vue
FFRSP	- Assemblée générale - Conseil d'Administration - Congrès : 30 Mars à Paris - Journée sur le dossier commun : 3 Juin à Lille (avec communication)	- Assemblée générale - Conseil d'Administration - congrès : 29 Mars à Paris - Journée de travail en Auvergne : 24 Juin (avec 1 communication) - Journée travail Paris sur EPP	- Assemblée générale - Conseil d'Administration - réunions CPOM - 2 réunions des RSEV (Lyon et Paris)
SFMP	Participation	Participation	Participation : Total de 6 communications : - 2 communications effectuées par le réseau - 1 poster primé (participation de la coordination réseau). - 3 autres communications effectuées par des équipes des maternités et néonatalogies RP2S.

En dehors des comités réguliers et RMM, les différentes actions ont nécessité des réunions regroupant différents professionnels et usagers, décrites ci-dessous, pour un total de 191 participations:

Réunions concernant professionnels et usagers :

Proximité et bas risque	6 réunions	> 75 participations
Réunions professionnelles cadres et psychologues	4 réunions	50 participations
Réunions réseau de suivi (dont COPIL)	5 réunions	56 participants
Divers obstétrique (Diagnostic anténatal, embolisations)	2 réunions	12 participations

D'autre part, plus de 42 rencontres ont concerné les membres du bureau de l'association et/ou de la coordination du réseau :

Réunions concernant la coordination sans les professionnels, dont :

- 15 réunions ARS et CRN
- 14 réunions régionales : 4 RSP (réseaux périnataux), 4 RSEV (réseaux de suivi), et 6 réunions FRPN (pédiatres néonatalogues)
- 8 réunions sur le plan national FFRSP (Fédération française des réseaux de périnatalité)
- 3 rencontres avec représentants d'usagers
- 2 réunions conseil de l'Ordre des médecins et Conseil d'Administration réseau

FORMATIONS ORGANISEES PAR LE RP2S

Le tableau ci-dessous récapitule les actions de formation organisées par le réseau au cours des années 2011 et 2012.

	Réalisées en 2011	Réalisées en 2012
Journée du RP2S	Chambéry : 216 participants	Annecy : 148 participants
Professionnels du réseau de suivi DevenirRP2S	Chambéry (1 session de 2 jours) : participation de 16 pédiatres + 1 kiné	- Aix les bains : après-midi + soirée participation de 28 pédiatres - 1 session d'automne après-midi + soirée (dépistages sensoriels alimentation) 37 participants
Formation à la clarté nucale	Annecy : participation de 31 professionnels	- Coaching personnalisé des échographistes : 2 professionnels suivis en 2012 - Deux nouvelles formations plénières ont été effectuées début 2013
Perfectionnement au STAN	Chambéry : participation de 18 professionnels	
Réanimation en salle de naissance		- Lyon et Chambéry : formation des 10 formateurs (pédiatres, SF, IADE) 8 journées - Formations dispensées dans le RP2S : 4 sessions sur site, 40 professionnels formés, 4 audits réalisés, évaluation de la formation réalisée sur 39 participants
Entretien prénatal précoce		- 1 session de 1 journée + 2 demi-journées pour 12 à 20 personnes : reportée en 2013
Journée annuelle des 4 réseaux de santé en périnatalité Rhône-Alpes		Organisée tous les 4 ans par le RP2S. Chambéry (novembre) 326 participants

MOBILISATION dans les activités du RP2S

Le RP2S a mobilisé dans ses différentes actions (réunions, comités, RMM, formations, etc.) un nombre croissant de participants. En 2012, 30 professions autour de la périnatalité y ont été représentées, ainsi que des représentants d'usagers.

	en 2011	en 2012
Participations (nombre de « venues »)	953 participations	1177 participations hors congrès régional 4 réseaux soit + 24% en 1 an
		1503 participations y compris journée des 4 réseaux
Nombre de personnes concernées	323 personnes ont participé au moins une fois	477 personnes ont participé au moins une fois hors journée régionale soit + 48% en 1 an
		672 personnes ont participé au moins une fois en comptant la journée des 4 réseaux

BILAN SPECIFIQUE DEVENIRP2S (réseau de suivi)

Ce bilan reprend les objectifs discutés sur le plan régional pour le futur CPOM.

	2011	2012
Suivi des pédiatres	adhérents : 39 Mode d'exercice : hospitaliers : 21 mixtes h/1 : 2 libéraux : 14 PMI : 1 CAMSP : 1 Répartition : 01 : 2 74 : 23 73 : 14 tous les secteurs sont pourvus Prestations dérogatoires : 0	Adhérents : 43 NB de CS en Libéral (75) / nb total de CS (367) = 0.2 Mode d'exercice : Hospitaliers exclu : 21 mixtes h/1 : 3 libéraux excl : 17 PMI : 1 CAMSP exclu : 1 Répartition : 01 : 2 74 : 23 73 : 16 38 limitrophe : 2 tous les secteurs sont pourvus
Suivi des inclusions	Eligibles (hors décès et transferts vers autres RSEV) 114 hors décès 45 sur 3 mois (+1 décès) Inclus : 45 En attente : 0 Perdus : 0 53 au total (rétro actif sur quelques patients)	Mise à jour : 25 février 2013 Tous critères d'inclusion : Nb de nouveaux patients repérés en 2012 = 230, dont : - 26 partis dans d'autres réseaux (dont 22 dans Rhône-Alpes) - 7 décès - 12 en attente - 2 refus (< 33SA) - 6 perdus Nb de patients inclus= 177 nés en 2012 à la date du 25/02/13 Nb de patients dans la file active = 177 (peps 2012) + 53 (peps 2011) = 225 Groupe des prématurés < 33 SA 218 repérés, dont décès 6 hors réseau 26 reste survivants 186 (= dénominateur éligibilité) Nb de prémas < 33 inclus survivants 170 Nombre repérés en attente < 33 = 11 Nb perdus (oublis et refus) = 7 Enfants inclus/éligibles réels signés: 91,4% Enfants inclus/éligibles (yc attente de signature) : 97,3% Enfants inclus/éligibles + probable : 95,2%
Formations pour les professionnels	1 jours ½ : 20 et 21 septembre Examen neuro moteur (Ph Toulet, Paris) 16 pédiatres et 1 kiné + hors réseau : 0 Suivi engagement à formations pédiatres A jour : 25 soit 64% Non à jour : 14 soit 36% (dont	-> 1 séance 9 fév 2012 = Formation Amiel Tison par Pr O. Claris . 17 pédiatres Réseau + 11 pédiatres hors réseau ou internes. 28 participants. -> 1 demi-journée + soirée 12 octobre 2012 = Formation pédiatres Audition + Ophtalmo + Nutrition. 28 pédiatres Réseau + 7 pédiatres hors réseau ou

	6 nouveaux adhérents fin 2011)	internes. 35 participants. Evaluation des formations : Satisfaction des professionnels Nombre TS + S / Nombre de réponses Février 2012 (ex neuro) 82% très satisfaits et satisfaits Octobre 2012 (dépistages ORL, Ophtalmo, Nutrition) 100% de TS et S
Réunions Copil	<ul style="list-style-type: none"> o Copil 24 février 2011 à Chambéry : 12 participants dont invités S Rubio et J Boulant (Eclaur) o Copil 24 mai en visio: 8 présents o Copil du 21 sept 2011 à Chambéry : 21 présents 	<ul style="list-style-type: none"> - Copil le 3 fév 2012 en visio Chambéry/Annecy: 13 présents - Copil le 12 octobre 2012 à Chambéry: 22 présents
Neuro psy	<p>Sur 3 mois octobre à décembre 2011 : 36 bilans</p> <ul style="list-style-type: none"> o BLR (début en novembre) 8 + 3 : 11 enfants o 4/5 ans 8+10+6 : 24 enfants o 8 ans (travail stagiaire) : 1 o dont CHRA à partir de 14 novembre 2011 : 7 bilans 	<p>Nb de CS BLR / nb d'enfants inclus ayant l'âge du test = Pas d'inclus ayant atteint l'âge.</p> <p>Sur cohorte informelle Nbr de BLR en 2012 : environ 120 Nbr de 4 ans 1/2 : environ 140</p>
Communication	<ul style="list-style-type: none"> - Plaquettes info aux parents : nov 2011 - Affiches services de néonatalogie : nov et déc 2011 - Bulletin de liaison du réseau, aux professionnels : n° 1 en sept 2011 <ul style="list-style-type: none"> o dont CR échanges de pratiques (Protocole Synagis®, Vaccinations chez ancien préma, Alimentation) o présentation association parents o présentation fonctionnement réseau - Tour des services : <ul style="list-style-type: none"> o fin 2011 : Chambéry, Sallanches, Thonon, CHIAB, St Julien o Prévu 2012 : Albertville, CHRA, Belley - Contact CAMSP - Info Com Prévention (PMI...) 15 déc 2011 - Assoc. pédiatres Léman Mont Blanc (74) 1 soirée 9 juin - Réunion d'infos pour pédiatres adhérents : ½ journée 21 sept 	<ul style="list-style-type: none"> - Bulletin de liaison du Réseau n°2 en janvier 2012 - Bulletin n°3 en juin 2012 - Bulletin n°4 en novembre 2012 dans lequel protocoles de suivi (dépistage auditif et visuel) - <u>Réunions de service / présentation DeveniRp2s</u> : Albertville le 24 janvier, Belley le 4 octobre, CHRA le 11 octobre - Réunion 3 Directions CAMSP 73/74 le 10 fév 2012 - Réunion CAMSP de Chambéry et psychologues le 30 mai à Chambéry - CAMSP présents aux différents Comité de prévention (22 mars, 14 juin, 20 septembre, 11 décembre) - Réunion psy et neuropsychologue du Réseau au Réseau de Lyon : le 4 avril et le 27 mars au réseau de Grenoble - Réunions des psychologues du Réseau RP2S (+ DeveniRp2s) : le 28 novembre - Réunion info soirée 9 février 2012 pour tous les pédiatres
4R et FFRSP: Mutualisation et validation des outils communs	<ul style="list-style-type: none"> - Réunion S Rubio à Chambéry 14 janvier 2011 - Participation coordination Eclaur au copil 24 février 2011 - Réunion Lyon 4R fiche synthèse à 2 ans : 16 sept 2011 - Suivi 2 journées de formation Eclaur 19 mai et 6 octobre 2011 	<ul style="list-style-type: none"> - Journée FFRSP – RSEV Lyon 10 jan 2012 - Réunion psy entre 4 RSEV : 23 octobre 2012 - Réunion PEPS 4 RSEV : 12 juillet, 16 octobre - Participation Journée de Formation Pédiatres Ecl'Aur : 2 octobre (langage)

	- Formation PEPS ½ journée Lyon commune avec Elena 7/10/11	-
Usagers	Copil : assoc SOS préma excusée Validation plaquette info parents et affiche Fourniture illustrations pour com.	- Participation Copil du 16 octobre - Participation Comités de prévention du 22 mars, 14 juin, 20 septembre et 11 décembre - Participation du RP2S à la journée SOS Préma 13 décembre 2012 - Intervention de SOS Préma dans services : CHAL, CHRA
Bilan financier	Géré par CH Personnel : 36 906,48 (dont T21) Fonctionnement autre : 8 634,36 Investissement 319,50/ dot : 5000 € : report 2012 Géré par RP2S Formation utilisé 2274 €/ dot: 5000 €, report 2012 Prestations dérogatoires 0 €/ dot : 18 000€ : défalqué 2012	<u>Voir document spécifique</u> Géré par le RP2S : Formations : utilisé 4 556€ (dotation 5 000) Prestations dérogatoires : utilisé 5 500€ (dotation 36 000)
Staffs pluri disciplinaires	Pédiatres + neuro psy 9 novembre 7 décembre	Pédiatres + neuro psy 11 janvier 8 février 21 mars 27 juin

Annexe - Organigramme du RP2S (mise à jour février 2013)

